



# Lutte contre les inondations

2012-2021- Quel bilan?

# Les axes de travail

## 1. Prévention

### 1. Les entretiens:

- ✓ Réseau d'égouttage
- ✓ Ouvrages de lutte

### 2. Les collaborations :

- ✓ Réunions de coordination avec les communes du même bassin
- ✓ Concertations avec le monde agricole

### 3. Formation/Journée d'étude

## 2. Réaction/ travaux de lutte

- Etudes et travaux



# 1. La prévention





# 1. Les entretiens

Des ouvrages et du réseau d'égouttage :

- Curage des fossés
- Rehausse ou réparation de fascines
- Vidange des bassins orages ou zones d'immersion
- Nettoyage des avaloirs
- Curage des grilles transversales

Budget annuel : 70.000€



## 2/3. Les collaborations et (in)formations

Réunions de coordination supracommunales

Réunions thématiques supracommunales

Concertation avec le monde agricole

Participation à des journées de formation et au PGRI





## 2. La reaction/ Les travaux

---



# Critères de priorisation des travaux



La responsabilité communale



Le nombre de logements touchés



Le type de bien touché (jardin, garage, maison, voirie ....)



La collaboration des propriétaires

Mai 2012

Volet étude : Giser et Géodex

Nombre de sites : 18 points noirs

Rue G de Bouillon à BT

Rue de la Croix à Bousval

Rue de Thy à BT

Place d'Hattain à BT

Baty des Flamandes à Glabais

Rue des Communes à BT

Rue du Château à Bousval

Chemin de la Cense brûlée à VG

Rue Fosty à BT

Rue Tubiermont à VG

Chemin B. Baudet à Glabais

Rue Falise à Baisy-Thy

Rue du Pont à Ways

Chée de Bruxelles à VG

Rue Longchamps à BT

Rue Croisette à BT

Chemin de Messe à VG

Rue Croix de feu à Glabais

83% de réalisation – 1 en cours- 2 abandonnés



Juin 2016

Volet étude : Giser et Géodex

Nombre de sites : 25 points noirs

Rue de Rêves à HLV (Hagoulle)

Rue de Rêves à HLV (Ferme)

Rue de Rêves (zone habitat)

Chemin de la Cense brulée (Route Lillois)

Chemin de la Cense brulée (Chée Nivelles)

Chée de Nivelles (ferme)

Chée de Nivelles (Ravel)

Chemin de l'Alfer Bousval

Allée du Trainoy Bousval

Grand Route à Ways

Rue Banterlez à BT

Rue E Marcq à Ways

Rue Cala/Tri Marcassin Ways

Chemin de Wavre à Bousval

Che du Prévost/ Fontaine VG

Rue E. François Ways (haut)

Rue E. François (bas)

Av des Combattants Bousval

Rue de la Croix à Bousval

Av des Cottages à Ways

Rue du Point du Jour Bousval

Rue Vandevandel Genappe

Rue Haie du Moulin à BT

Rue du Pont (cul de sac)

Rue de Thy à Baisy-Thy

75% de réalisation – 2 en cours- 6 abandonnés

Juillet 2021

Volet étude : Interne

Nombre de sites : 7 nouveaux

Rue Baty Godin à VG

Rue Ry d'Hez à BT

Rue Fosty à BT

Rue G de Bouillon à BT

Rue de la Croix à Bousval

Chemin Descrolis à Glabais

Rue des Pierrailles Bousval

# A court terme- 2022

## Etudes :

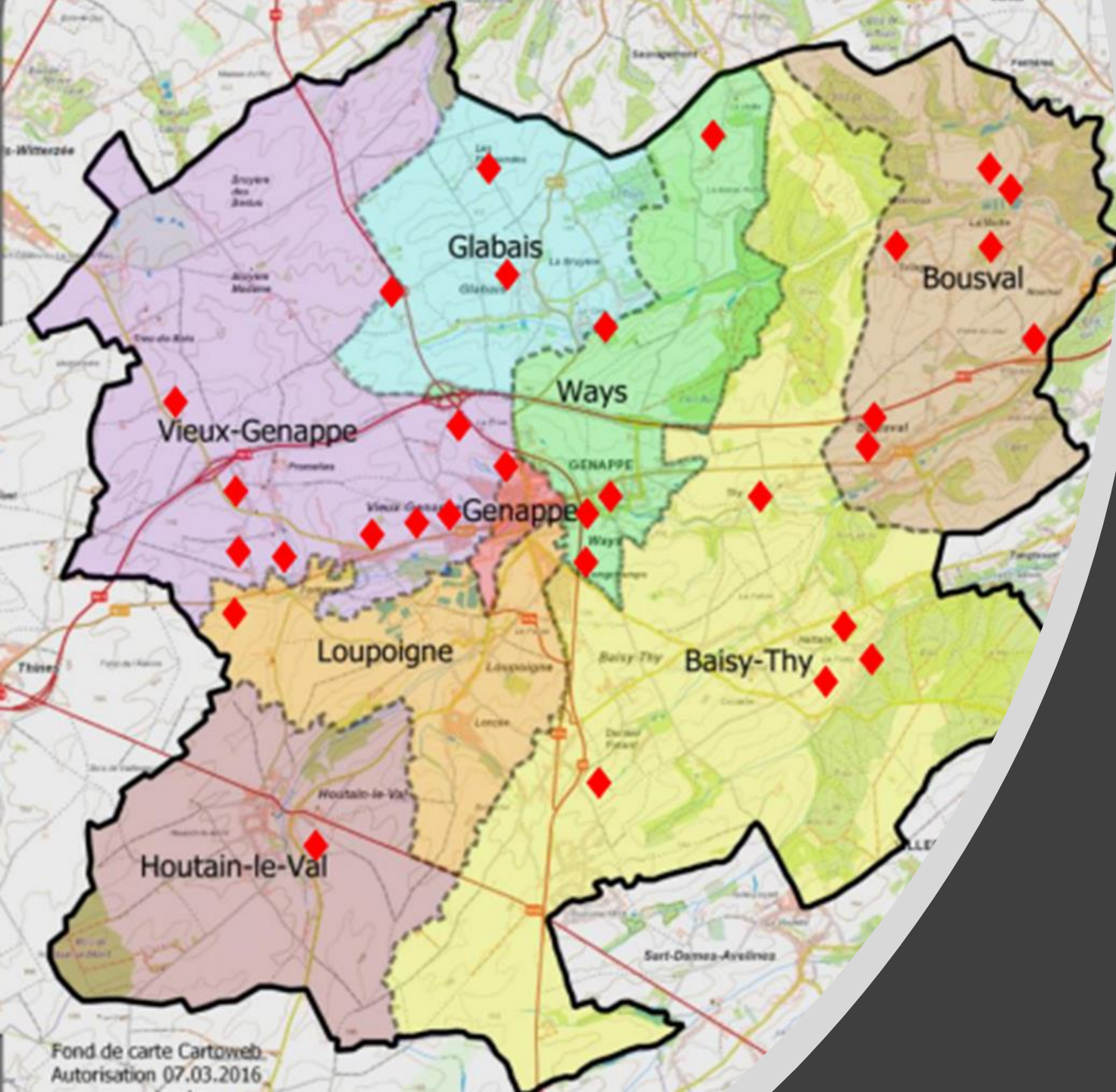
- ZIT Rue A. Gossiaux : Compléments à la demande de la famille propriétaire
- ZIT Chemin de la Cense brûlée à Fonteny
- Chemin de la Cense brûlée à Promelles

## Acquisition :

- ZIT Gossiaux

## Travaux :

- ZIT Gossiaux
- Petits travaux et entretiens annuels



En un coup  
d'œil!

# Pour conclure

**Nombre de sites aménagés : 34**

**Budget alloué au travaux : 55% du budget inondation**

ZIT : 110.951€

Petits ouvrages : 412.645€

**Budget alloué à l'entretien : 37% du budget inondation**

Ouvrages : 74.665€

Réseau égouttage : 271.398€

**Budget alloué aux études: 73.338€ (8% du budget inondation)**

**Subsides :**

Province BW : 108.734€

Région Wallonne : 163.000€

**942.938€**